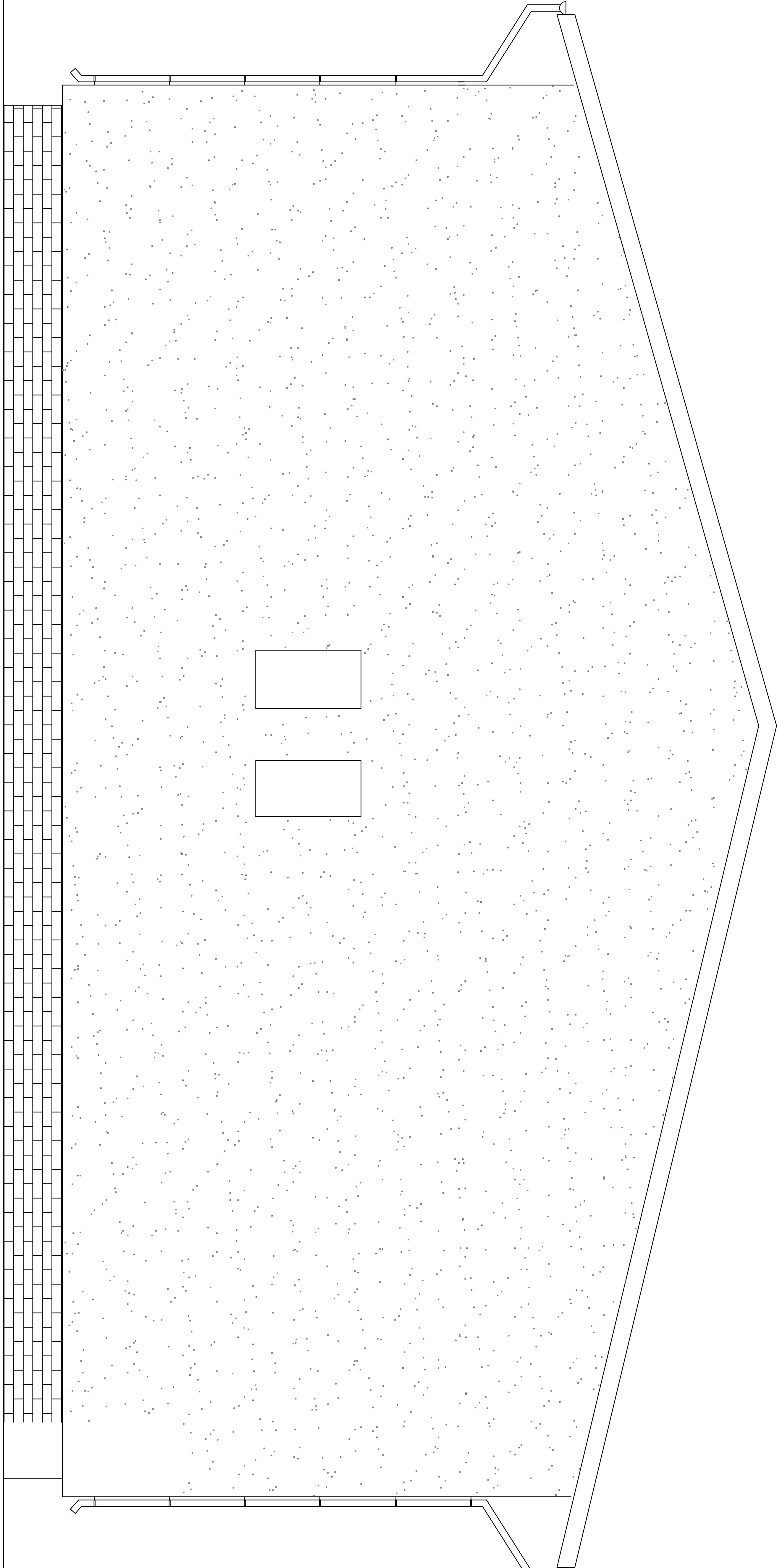


PROJEKT ARCH. BUDOWLANY
ELEWACJE
INWENTARYZACJA
1 : 100



TYTUŁ RYSUNKU		ELEWACJE	
INWESTYCJA		Budowa garażu na samopchód ratowniczo gaśniczy w OSP Redaki	
INWESTOR		PROJEKTANT	
Gmina Susz 14-240 Susz ul. J. Wybickiego 6			
LOKALIZACJA		ASYSTENT PROJEKTANTA	
14-240 Susz obręb- Redaki dz nr 102/18			
BRANŻA	DATA		
OGÓLNOBUDOWLANA	20.08.2020		
SKALA	NR RYSUNKU		
1:100			